



1835

solid





1835

solid



1

2

1

unbehandelt
brut
unfinished

Maße / Dimensions / Dimension

15 x 140 x (500 – 1.800) mm

2

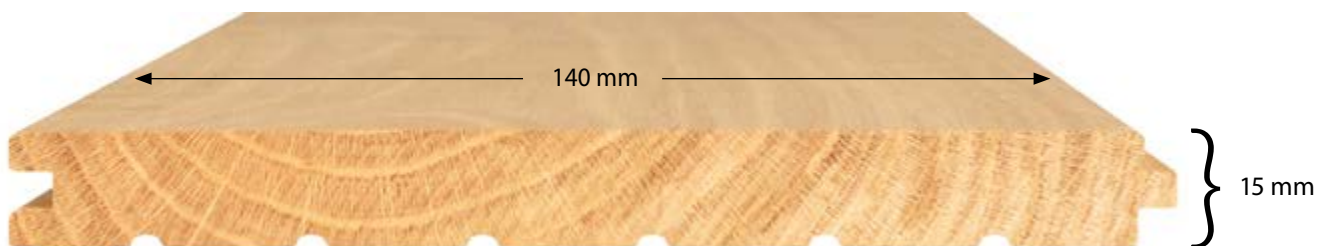
natur geölt
huilé naturel
natural oiled

Qualität / Qualité / Quality

natur / nature / natural
markant / marquant / markant

3

weiß geölt
huilé blanc
white oiled





1835

solid

3



Eiche Massivholzdielen aus europ. Produktion nach DIN EN 13629. Rundum Nut + Feder, 4-seitig gefast. Oberfläche gespachtelt und geschliffen bzw. gebürstet. Holzfeuchte 9% (+/- 2%). Fallende Längen von 500 – 1.800 mm, 7 Lagen pro Bund, Paketlänge 1800 mm bzw. je nach Möglichkeiten und Verfügbarkeit. Einzelpakete mit Kopfkarton und foliert. Deckmaßberechnung.

Parquet chêne massif de production européenne, fabriqué selon la norme DIN EN 13629. Tout autour rainures et languettes, GO4. Surface poncée et mastiquée evtl. brossée. Humidité du bois 9% (+/- 2%). Longueurs variables de 500 – 1.800 mm, paquets avec embouts en carton et film. Facturation surface utile.

Solid wood flooring oak, european production according EN 13629. 4-sides tongue and groove, GO 4. Surface filled and sanded or brushed. Wood moisture 9% (+/- 2%). Nested lengths 500 – 1.800 mm, 7 layers per box, length of packages 1800 mm. Each box shrink-wrapped. Charging of covering width.

EN 13629



made in EU





1835

solid



1

2

1

unbehandelt
brut
unfinished

Maße / Dimensions / Dimension

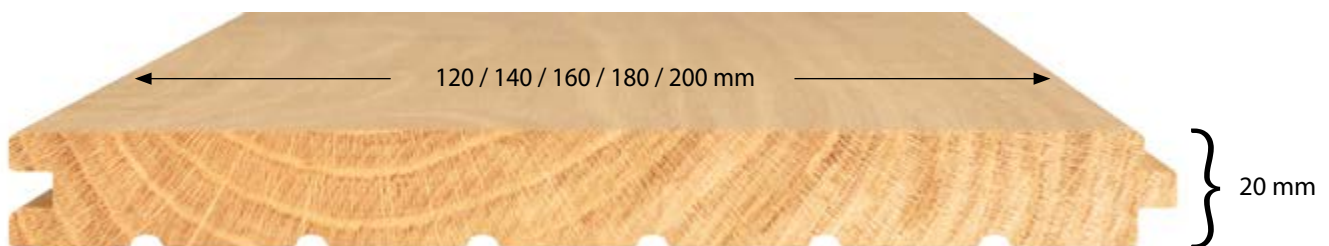
20 x 120 / 140 / 160 / 180 / 200 x (600 – 1.800 / 2.000 / 2.200) mm

2

natur geölt
huilé naturel
natural oiled

Qualität / Qualité / Quality

natur / nature / natural
markant / marquant / markant





1835

solid



2

Eiche Massivholzdielen aus europ. Produktion nach DIN EN 13629. Rundum Nut + Feder, 4-seitig gefast. Oberfläche gespachtelt und geschliffen bzw. gebürstet. Holzfeuchte 9% (+/- 2%). Fallende Längen von 500 – 1.800 / 2.000 / 2.200 mm, 5 Lagen pro Bund, Paketlänge 1.800 / 2.000 / 2.200 mm bzw. je nach Möglichkeiten und Verfügbarkeit. Einzelpakete mit Kopfkarton und foliert. Deckmaßberechnung.

Parquet chêne massif de production européenne, fabriqué selon la norme DIN EN 13629. Tout autour rainures et languettes, GO4. Surface poncée et mastiquée evt. brossée. Humidité du bois 9% (+/- 2%). Longueurs variables de 500 – 1.800 / 2.000 / 2.200 mm, paquets avec embouts en carton et film. Facturation surface utile.

Solid wood flooring oak, european production according EN 13629. 4-sides tongue and groove, GO 4. Surface filled and sanded or brushed. Wood moisture 9% (+/- 2%). Nested lengths 500 – 1.800 / 2.000 / 2.200 mm, 5 layers per box, length of packages 1800 / 2000 / 2200 mm. Each box shrink-wrapped. Charging of covering width.

EN 13629



made in EU





1835

solid

3

3

weiß geölt
huilé blanc
white oiled

4

gebürstet, natur geölt
brossé, huilé naturel
brushed, natural oiled

5

gebürstet, weiß geölt
brossé, huilé blanc
brushed, white oiled



1835

solid

4

5



EN 13629



made in EU





weiß geölt
huilé blanc
white oiled



1835

Heinr. Krüger + Sohn GmbH & Co. KG

An der Kleimannbrücke 52

D- 48157 Münster

Tel.: +49 (0) 251-9328 0

Fax: +49 (0) 251-9328 112

info@hks1835.com

www.hks1835.com