

Terrasse

BPC • Bambou • Bois dur • Clôtures en BPC



NOUVEAUTÉS

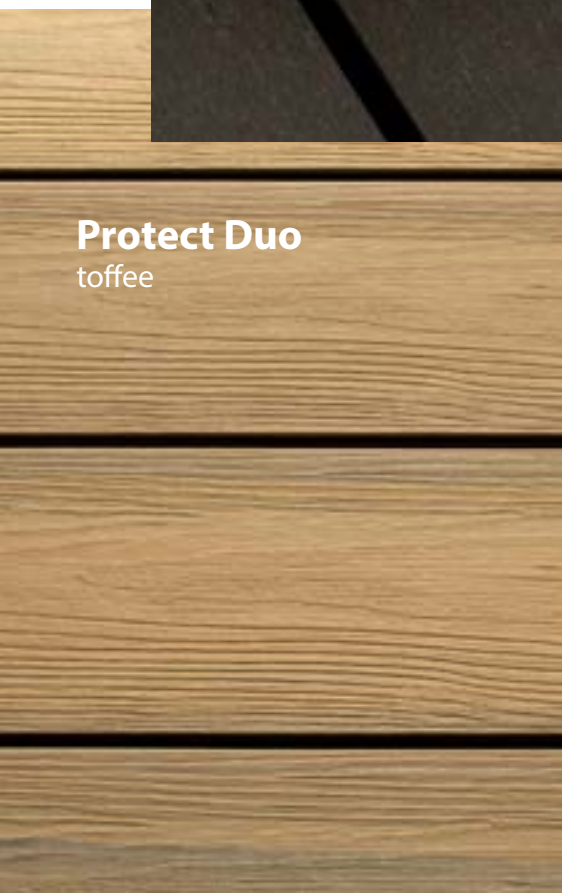
Pure
ebony



Protect Duo XL
cappuccino



Protect Duo
toffee



Nouveautés lames de terrasses BPC

Protect Duo + Protect Duo XL cappuccino / toffee - pages 8 – 9



Pure silver cedar, ebony - page 13



Basic sand - page 14



Lames de terrasses bambou	4 – 6
Accessoires terrasses bambou	7
Lames de terrasses BPC	8 – 14
Accessoires terrasses BPC	15
Clôtures enfichables BPC	16 – 19
Terrasses bois durs	20 – 25
Accessoires terrasses bois durs	26
Recommandations d'utilisations	27



Lames de terrasses bambou

POSE

Toutes les lames sont rainurées sur les côtés, ce qui permet une pose simple et rapide avec nos clips sur les lambourdes en aluminium.

Grâce aux rainures en bout de lames, un pose continue est possible.

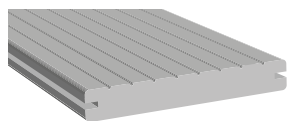


Bambou traitement céramique

Dimensions: 20 x 137 mm

Longueur: 1,85 m

Profil: strié / lisse

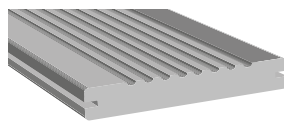


Bambou thermotraité

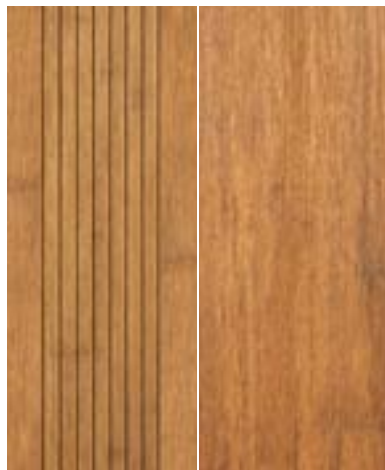
Dimensions: 20 x 137 mm

Longueur: 1,85 m

Profil: rainuré / lisse



Lames de terrasses bambou XL

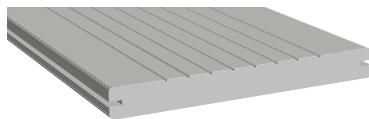


Bambou traitement céramique

Dimensions: 20 x 178 mm

Longueur: 1,85 m

Profil: strié / lisse

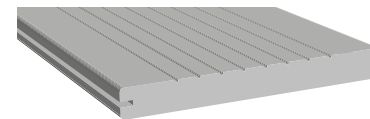


Bambou thermotraité

Dimensions: 20 x 178 mm

Longueur: 1,85 m

Profil: strié / lisse



ENTRETIEN

Afin de garantir une protection optimale contre les UV, les lames sont préhuilées en usine. Nous recommandons pour conserver la teinte, d'entretenir votre terrasse dans les 4 mois après la pose avec l'huile Woca pour terrasse. Ensuite, un nettoyage et un traitement annuel sont recommandés, de préférence avant l'hiver.

Bambou
traitement céramique



Bambou
traitement céramique

Bambou XL
thermotraité



**Lambourdes en aluminium**

Dimensions: 49 x 29 x 2 mm
 Longueur: 2,90 m
 Couleur: noir

Manchon

Longueur: 0,40 m
 Couleur: à nu

**Cornière en aluminium**

Profil L en pour une finition décorative

Dimensions: 40 x 60 mm
 Longueur: 2,90 m
 Couleur: argent, anthrazit

**Clips acier inoxydable pour pose sur lambourdes en aluminium noirs**

Conditionnement: 100 clips incl. 100 vis Torx dans un carton (sans bit)

**Clips départ/fin acier inoxydable pour lambourdes en aluminium noirs**

Conditionnement: 25 clips incl. 25 vis Torx

**Huile de terrasse Woca "nature" 2,5 l**

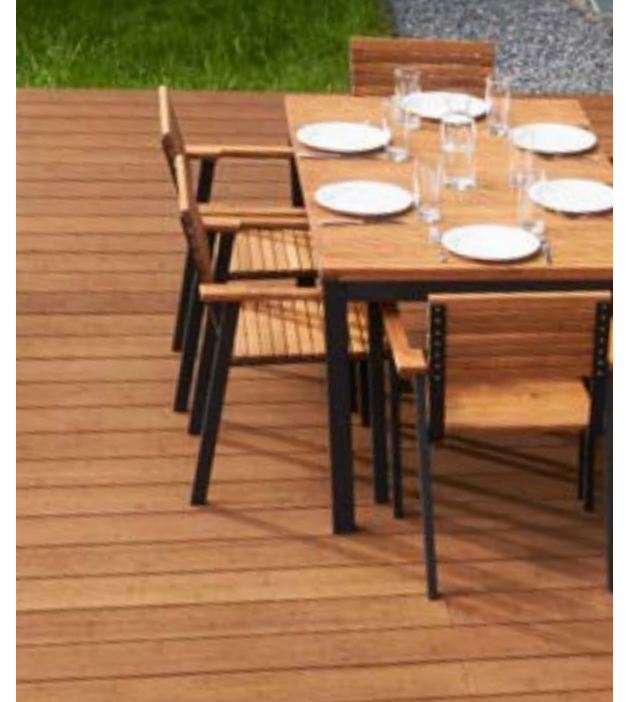
Pour le traitement et l'entretien de lames en bois et bambou recouvre env. 20 à 30 m².

**Huile de terrasse Woca "teak" 2,5 l**

Pour le traitement et l'entretien de lames en bois et bambou recouvre env. 20 à 30 m².

**Brosse Silizium-Karbid**

Brosse de haute qualité pour le nettoyage abrasif et intensif de terrasses en BPC, bambou et bois.

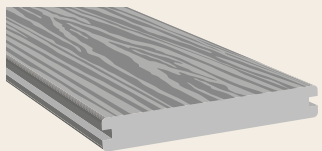
**POSE**

Les informations concernant la pose selon les règles de l'art sont disponibles sur www.hks1835.com



Protect Duo co-ex, bicolor

Dimensions: 20 x 140 mm
Longueur: 4,00 / 5,00 m
Profil: relief bois des 2 côtés



INFO

1 lame = 2 couleurs !

Les lames BPC co-extrudées (recouvertes d'une pellicule) sont particulièrement robustes, résistantes aux UV et imperméables.



light grey / dark grey

walnut / teak

cappuccino / toffee

Protect Duo XL co-ex, bicolor



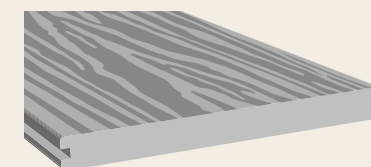
light grey / dark grey

walnut / teak

cappuccino / toffee

NOUVEAU

Dimensions: 20 x 210 mm
Longueur: 4,00 / 5,00 m
Profil: relief bois des 2 côtés



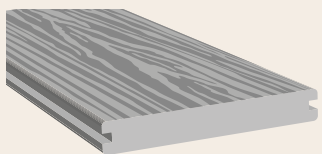
INFO

1 lame = 2 couleurs !

Grâce au film protecteur la lame est parfaitement protégée même dans les pires situations.

Effect bicolor

Dimensions: 20 x 140 mm
Longueur: 2,90 / 4,00 / 5,00 m
Profil: relief bois / lisse



INFO

Chaque lame est unique avec un dégradé de couleur individuel.
 Le relief bois authentique soulève l'optique naturelle.



smokey white

stone grey

hazel brown

sandy beach

Effect XL bicolor



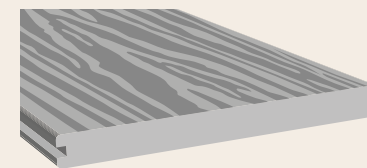
smokey white

stone grey

hazel brown

sandy beach

Dimensions: 20 x 210 mm
Longueur: 4,00 / 5,00 m
Profil: relief bois / lisse



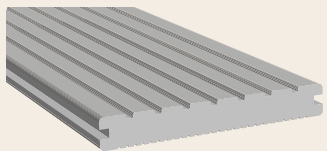
INFO

Les lames en BPC ne nécessitent aucun entretien après la pose, donc pas besoin de huiler ou traiter la surface.



Classic

Dimensions: 20 x 145 mm
Longueur: 2,90 / 4,00 / 5,00 m
Profil: rainuré / strié



INFO

Nos lames en BPC sont composées de 60 % de farine de bambou, de 30 % de PVC recyclé et de 10 % d'additifs (anti UV et pigments de coloration).



silver cedar

ebony

mahagoni

sand

NOUVEAU

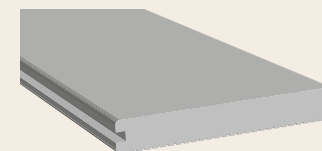
Pure



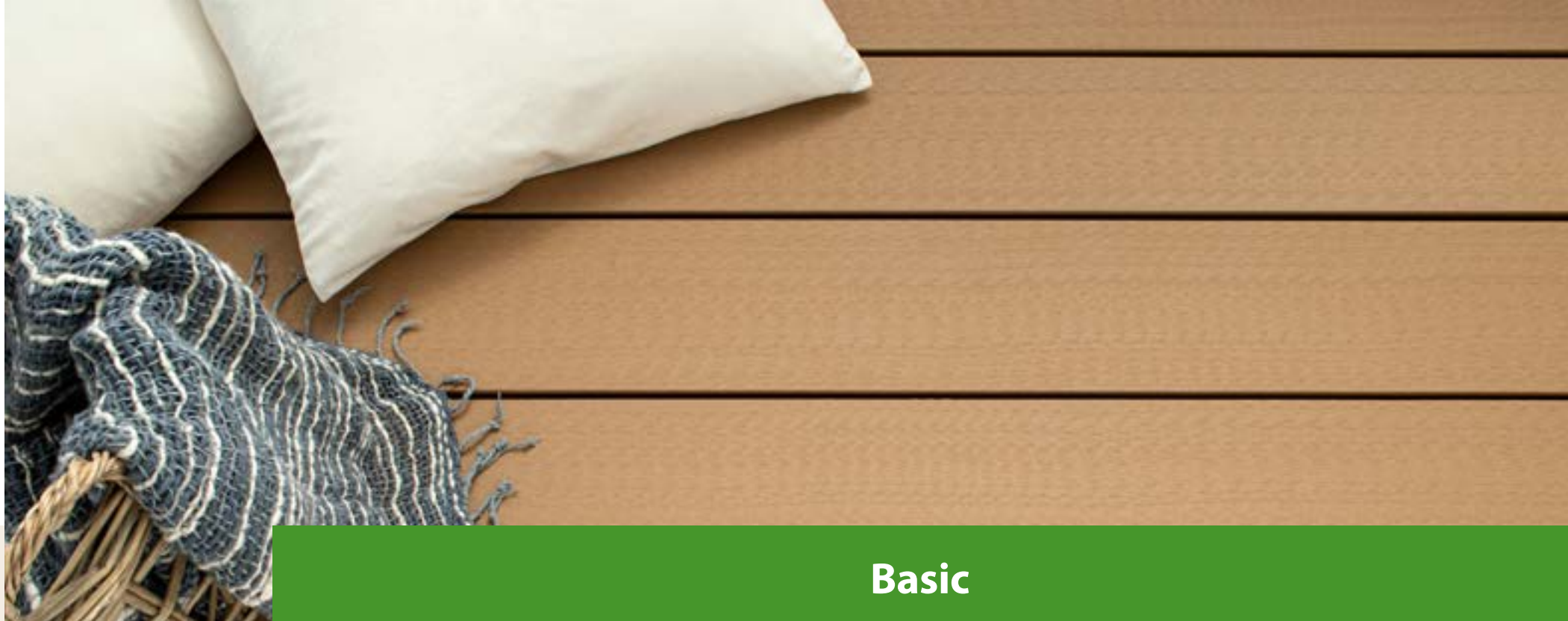
silver cedar

ebony

Dimensions: 20 x 140 mm
Longueur: 4,00 / 5,00 m
Profil: lisse / strié

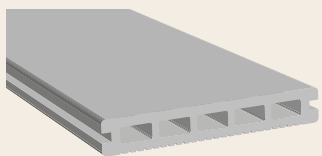
**INFO**

Les surfaces brossées lisses se fondent dans tous les milieus. Nous recommandons l'utilisation d'une brosse Silizium- Karbid pour l'entretien de votre terrasse.



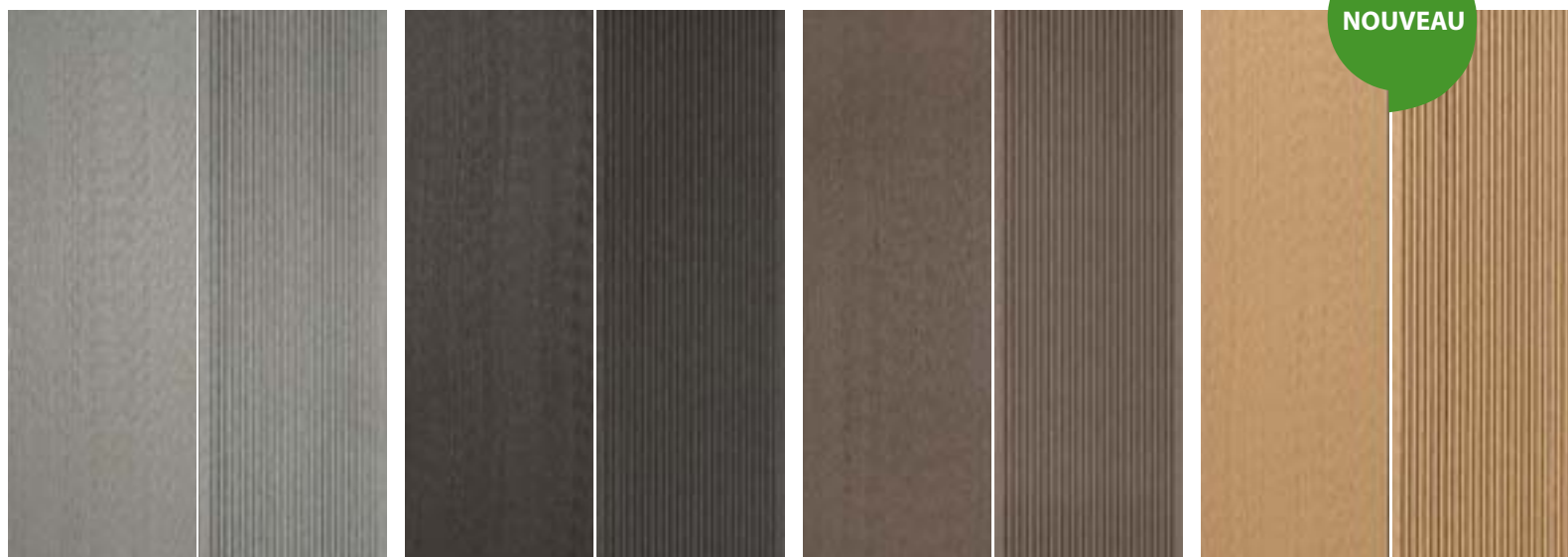
Basic

Dimensions: 22 x 140 mm
Longueur: 4,00
Profil: lisse / strié



INFO

La lame basique facile d'entretien s'applique en particulier pour une installation simple.



silver cedar

ebony

mahagoni

sand

**Lambourdes BPC**

Creuses ou massives
 Dimensions: 40 x 60 mm
 Longueur: 3,60 m
 Couleur: anthracite

**Lambourdes aluminium**

Dimensions: 49 x 29 x 2 mm
 Longueur: 2,90 m
 Couleur: noir

Manchons

Longueur: 0,40 m
 Couleur: à nu

**Cornières BPC**

Profil en L pour une finition décorative
 Dimensions: 40 x 60 mm
 Longueur: 2,90 m
 Couleur: sand, mahagoni, silver cedar, ebony

**Cornières aluminium**

Profil en L pour une finition décorative
 Dimensions: 40 x 60 mm
 Longueur: 2,90 m
 Couleur: argent, anthracite

**Clips montage pose lambourdes BPC**

acier inoxydable noir
 Cdt = 250 clips incl. 250 vis Torx dans 1 seau avec bit
 Cdt = 50 clips incl. 50 vis Torx dans 1 carton sans bit

**Clips montage pose lambourdes aluminium**

acier inoxydable noir
 Cdt = 100 clips incl. 100 vis Torx dans 1 carton sans bit

**Clips départ / fin pour lambourdes BPC et aluminium**

noir
 Cdt = 25 clips incl. 25 vis Torx

**Brosse Silizium-Karbid**

brosse de haute qualité pour le nettoyage intensif
 de terrasse en bambou, bois et BPC.

**POSE**

Les informations concernant
 la pose selon les règles de
 l'art sont disponibles sur
www.hks1835.com



Flexible et facile d'entretien

LES AVANTAGES

- montage simple
- montage individuel possible
- durable et facile d'entretien
- résistant aux intempéries
- résistant aux décolorations et aux UV
- possibilité d'intégrer des éléments décoratifs
- poteaux en BPC et aluminium
- avec socle ou ancre en béton
- poteaux adaptés pour la pose avec angle
- très belle optique
- aucun entretien ou traitement à l'huile nécessaire



Poteaux pour clôture enfichable



Poteaux aluminium 7 x 7 cm
anthracite



Poteaux en BPC avec cappuchons 10 x 10 cm
mahagoni et anthracite



LES POTEAUX

Les poteaux rainurés sur 3 côtés permettent une utilisation en angle, au milieu ou fin de clôture.

Poteaux aluminium

7 x 7 x 240 cm
à embetonner,
incl. 1 cappuchon

Poteaux BPC

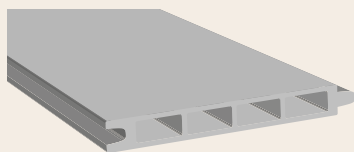
10 x 10 x 240 cm
à embetonner,
incl. 1 cappuchon

10 x 10 x 190 cm
à cheviller,
incl. 1 cappuchon



Éléments BPC co-extrudés

Dimensions: 150 x 19 mm
Longueur: 1,80 m



old grey bicolor
légèrement structuré



walnut bicolor
légèrement structuré



warm grey bicolor
légèrement structuré



INFO

Grâce au film protecteur de haute qualité (co-extrudé) les éléments sont extrêmement résistants et protégés contre l'humidité.

Éléments BPC



bicolor white
légèrement brossé



anthrazit
légèrement brossé

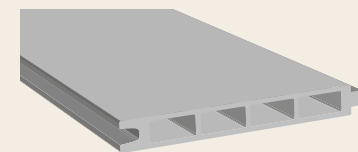


mahagoni
légèrement brossé



grey
légèrement brossé

Dimensions: 150 x 19 mm
Longueur: 1,80 m



INFO

Les clôtures en BPC au format 180 x 180 cm sont composées de 12 profils BPC, incl. profil de finition et de distances.



Ipe Premium

INFO

L'ipe convient également aux structures porteuses sans autorisation de construction.



Dimensions: 21 x 145 mm

Longueur: 1,85 - 5,45 m

Qualité: Premium, séchage KD env. 18%

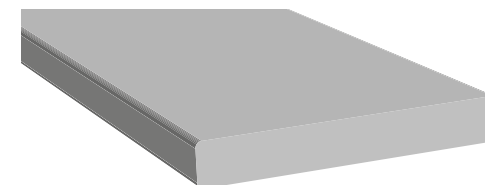
Origine: Brésil

Nom: Tabebuia spp.

Classe de durabilité: 1

Poids: env. 1.200 kg/m³

Surface: 2 côtés lisses





Cumaru Premium

INFO

Le cumaru ne saigne pas et ne prend l'humidité que très lentement.

Dimensions: 21 x 145 mm

Longueur: 1,85 - 5,45 m

Qualité: Premium, séchage KD env. 18%

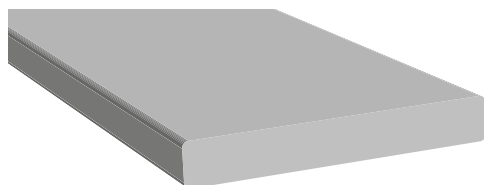
Origine: Brésil, Pérou

Nom: Dipteryx odorata

Classe de durabilité: 1-2

Poids: env. 1.100 kg/m³

Surface: 2 côtés lisses





Guyana Teak / Basralocus Premium

RECOMMANDATION

Afin de conserver la teinte, il est recommandé de traiter le bois 1 x an avec de l'huile pigmentée.

Dimensions: 25 x 140 mm

Longueur: 2,13 - 4,88 m

Qualité: Premium, séchage KD env. 16 -18%

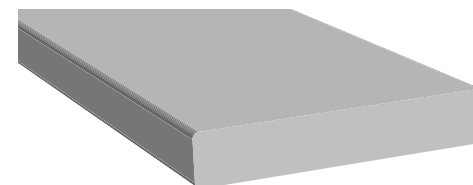
Origine: Surinam

Nom: Dicorynia guianensis

Classe de durabilité: 1-2

Poids: env. 790 - 850 kg/m³

Surface: 2 côtés lisses





Garapa Premium

RECOMMANDATION

Utilisez des vis V4A pour éviter la décoloration causée par la réaction du fer et des agents tannants.

Dimensions: 21 x 145 mm

Longueur: 2,15 - 5,45 m

Qualité: Premium, séchage KD env. 18%

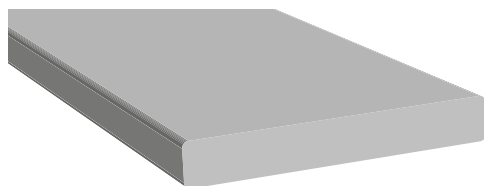
Origine: Brésil, Bolivie, Pérou

Nom: Apuleia leiocarpa

Classe de durabilité: 2

Poids: env. 900 kg/m³

Surface: 2 côtés lisses





Bangkirai / Yellow Balau Premium

RECOMMANDATION

Nous recommandons un scellement aux extrémités des lames directement lors du montage.

Dimensions: 25 x 145 mm

Longueur: 2,44 – 4,88 m

Qualité: Premium, séchage KD env. 18%

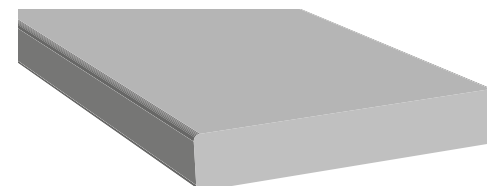
Origine: Indonésie

Nom: Shorea Laevifolia

Classe de durabilité: 2

Poids: env. 900 kg/m³

Surface: 2 côtés lisses





Bangkirai / Yellow Balau Premium

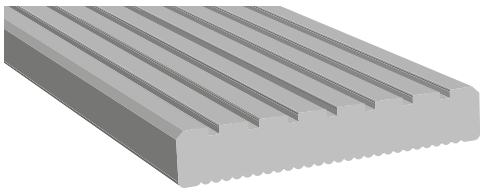
RECOMMANDATION

Il est recommandé de protéger les éléments de construction adjacents contre les saignements colorés.

Dimensions: 25 x 145 mm
Longueur: 2,44 – 4,88 m
Qualité: Premium, séchage KD env. 18%

Origine: Indonésie
Nom: Shorea Laevifolia
Classe de durabilité: 2
Poids: env. 900 kg/m³

Surface: rainurée / striée





Bangkirai Premium
lambourdes, 4 côtés striés
Classe de durabilité: 2
Dimensions: 90 x 90 mm
Longueur: 1,83 - 3,96 m



Bangkirai Premium
lambourdes, 2 côtés striés
Classe de durabilité: 2
Dimensions: 45 x 70 mm
Longueur: 2,44 - 3,96 m



Angelim Pedra Premium KD
lambourdes, 4 côtés lisses
Classe de durabilité: 1 - 2
Dimensions: 45 x 70 mm
Longueur: 1,85 - 4,85 m



Pieds terrasses LIFTO
hauteur réglable 35 - 55 mm
hauteur réglable 55 - 95 mm
hauteur réglable 95 - 135 mm



Adaptateur pieds terrasses LIFTO
Réhausseur de 40 mm
Réhausseur de 20 mm



DILA2/17 connecteur de terrasse
DILA2/22 connecteur de terrasse
pour une pose invisible
acier inoxydable, noir
Cdt. incl. Vis, pointe de forage,
aide montage
Cdt: 200 pcs. (pour env. 7 m²)
Cdt: 400 pcs. (pour env. 14 m²)
Cdt: 800 pcs. (pour env. 28 m²)



Pad granulés de caoutchouc
Sous-couche, protection et compensation de hauteur pour lames et dalles de terrasses.
Dimensions: 3 x 60 x 90 mm
8 x 60 x 90 mm
20 x 60 x 90 mm



Huile de terrasse Woca "nature" 2,5 l
Pour le traitement et l'entretien des lames en bois et bambou, pour env. 20 - 30 m².



Huile de terrasse Woca "teak" 2,5 l
Pour le traitement et l'entretien des lames en bois et bambou, pour env. 20 - 30 m².



Grille de drainage
en aluminium anodisé
Dimensions: 20 x 150 mm
Longueur: 4,00 m
Dimensions: 26 x 150 mm
Longueur: 4,00 m



Recommandations d'usage pour les bois durs

Caractéristiques typiques du bois inévitables et ne constituant donc pas un motif de réclamation.

Caractéristiques liées au type de bois

Noeuds adhérents, contrefil, figuration, aubier, stries, vaisseaux de résine, différences de couleurs, fuites et poches de résine, piqûres d'insectes se nourrissant de bois frais, décoloration par réaction du bois contenant des agents tanants.

Caractéristiques liées au séchage

Fines fissures en surface, formation de fissures en bout de lames et dans les zones de fixations et noeuds, déformation, flexion dépendant de la longueur, retrait.

Caractéristiques liées au traitement et au stockage

Empreintes du rouleau de la raboteuse, zones de rabotage grossier dues au contrefil, empreintes de câles de stockage ou de bandes d'emballage, salissures en surface, décolorations par oxydation occasionnelles ou taches d'eau et bavures.

Malgré une sélection et un traitement minutieux des matériaux, ces propriétés liées aux matériaux du bois ne peuvent être complètement évitées et doivent être découpées avant la pose.

De nombreux bois contiennent des ingrédients solubles à l'eau, et sont lessivés par les précipitations. Plus la couleur des délavements est intense, plus les taches d'eau sont prononcées, et particulièrement en dessous des lames.

Les délavements peuvent salir les maçonneries et façades environnantes. Il est possible de remédier à cela en utilisant des drainages.

La formation de taches d'eau et de marques dues aux lattes de stockage peuvent se produire lors du transport et ne sont pas inévitables. Elles disparaissent avec les intempéries.

Le bois frais en bout de lames est recouvert d'une couche de cire dans les pays d'origine qui peut déborder sur la surface aux bords des lames.

Même si les longueurs d'origine sont utilisées, il est recommandé de recouper les extrémités à l'équerre et de retirer la couche de cire.

Pour les lames de bois encore fraîches, il est recommandé de traiter les bouts afin d'éviter un déséchage trop rapide ce qui provoquerait des fissures.

Pose / Montage

Si plusieurs lames sont posées sur la longueur, celles-ci doivent reposer sur la sous-construction en bois, coupées en bout à l'équerre en respectant de joint de dilatation de minimum 3 mm et maximum 10 mm.

Les lames de terrasses en bois tropical sont souvent livrées à l'état frais. A cause du rétrécissement initial et surtout pour résister aux forces de retrait et de déformation particulièrement importante, la sous-construction doit être également en bois.

Un espace suffisant doit être laissé entre les lames pour s'adapter au rétrécissement et au gonflement saisonnier du bois.

Pour les produits séchés à l'air, un espace d'environ 9 mm doit être laissé, pour les lames séchées en

séchoir une distance de 5 à 7 mm entre chaque lame est suffisante (pour les largeurs standards de 145 mm).

Un dénivelé de 1 à 2 % sur l'ensemble de la construction assure un écoulement rapide de l'eau et ainsi un drainage suffisant de la surface.

Traitement et entretien

Les terrasses en bois nécessitent peu d'entretien et sont très résistantes en raison de leur surface dure.

La saleté peut être enlevée avec une brosse dure et de l'eau savonneuse. Les taches tenaces (comme par exemple la rouille) peuvent être écartées à l'aide d'une brosse en laiton ou de papier de verre.

Nous déconseillons le nettoyage sous haute pression, car cela endommagerait la surface et entraînerait une érosion prématurée et accrue du bois.

Il est recommandé d'enlever régulièrement les saletés et feuilles entre les lames.

Un balayage régulier empêche l'accumulation d'humidité et de saletés, qui peuvent être sources potentielles de champignons, et prévient également l'infestation d'algues dans les zones ombragées ou à proximité de végétation selon la direction cardinale.

Tout le bois de terrasse que nous commercialisons est soumis à une obligation de diligence conformément aux spécifications du règlement européen sur le commerce du bois 995/2010 (EUTR)!



POSE

La combinaison de la bonne sélection de produits, une planification minutieuse et la pose correcte est la base de réalisation de vos rêves de jardin.



Heinr. Krüger + Sohn GmbH & Co. KG • An der Kleimannbrücke 52 • D-48157 Münster
Fon 0251 / 9328 - 0 • info@hks1835.com • www.hks1835.com